



Après une **année blanche 2024** pour la **PPV** et une **PPV 2025 au rabais**, c'est maintenant le **scandale de la GIPA** ! L'analyse de la **CFE-CGC**.



Un **peu d'histoire** pour commencer ?



Vous ne le savez peut-être pas, mais c'est sur une **revendication forte** de la **CFE-CGC** d'une **mesure de protection pérenne POUR TOUS** contre l'inflation qu'a été inscrit, dans l'accord cadre, le **fameux mécanisme GERI, miroir de la GIPA**.

Même si la **CFE-CGC n'est pas signataire** de cet accord jugé au global **très insatisfaisant**, c'est bien sous **notre impulsion** que l'esprit de cette mesure d'harmonisation entre les populations public / privé a vu le jour : *« préserver, à minima, le pouvoir d'achat de tous les personnels de l'EP »*.



Certains signataires de l'accord cadre s'attribuent les **mérites de cette mesure** dont ils ne sont absolument pas à l'origine, mais c'est de bonne guerre puisqu'ils ont signé l'accord et qu'il faut bien qu'ils en fassent la promotion tant cet accord **est vide de mesures sociales concrètes**.

Vous avez dit **SCANDALE** ?

Dans la mesure où le gouvernement a décidé de **supprimer la GIPA des fonctionnaires au titre de 2024**, la **CDC** était obligée de s'adapter pour verser cette prime anti-inflation aux fonctionnaires de l'EP.

Elle a donc provisionné les **500 K€** calculés sur la base **des montants des primes** normalement accordées aux **personnels éligibles à la GIPA en 2024.**

Mais, et c'est là que se trouve le **SCANDALE**, la **Direction** a pris l'option d'affecter globalement ces **500 K€** aux **campagnes managériales d'augmentations des PFT** sans garantir que les **personnels éligibles à la GIPA 2024** auront bien la prise en compte du montant GIPA 2024 dans leur PFT 2025.



L'analyse de la **CFE-CGC**



- ▶ Cette décision crée une **rupture dans l'harmonisation des droits publics / privés** : la **GERI** a été versée aux personnels privés éligibles. **Ce ne sera pas le cas pour les personnels publics.** Certains se félicitent du versement de la **prime GERI aux privés.** Dans le contexte actuel, la **CFE-CGC** trouve cela consternant ...
- ▶ Cette décision crée des **inégalités entre personnels publics.** Certains personnels, **déjà pénalisés par l'inflation**, ne percevront pas la prime GIPA à laquelle ils pouvaient prétendre, cette prime étant ventilée sur d'autres collègues **non éligibles à la GIPA 2024.**
- ▶ Cette décision **est contraire à l'esprit de l'accord cadre.**

La **CFE-CGC** s'interroge :

- ▶ Si les **signataires de cet accord** avaient soutenu la **CFE-CGC** sur sa proposition d'une **mesure pérenne de garantie du pouvoir d'achat pour tous**, nous ne serions pas dans cette situation inéquitable. Au-delà de l'affichage médiatique, **ont-ils réellement la volonté et les moyens de peser face à la Direction ?**
- ▶ Que se passera-t-il **début 2026** pour la **GIPA / GERI** au titre de 2025 ?





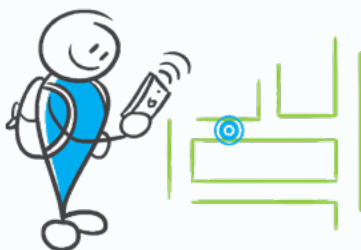
Quelle est la **finalité** du « **syndicalisme de service** » mis en avant par certains ?

Proposer une **calculette** pour évaluer le montant de la **prime GIPA** que vous ne toucherez pas ?

La **CFE-CGC** milite pour un **syndicalisme de défense des personnels et de leurs droits** et réitère sa demande d'application **sociale et équitable** de cette mesure.



Une autre trajectoire est possible avec une majorité syndicale qui défendrait vos droits !



cfe-cgc.cdc@caissedesdepots.fr

