

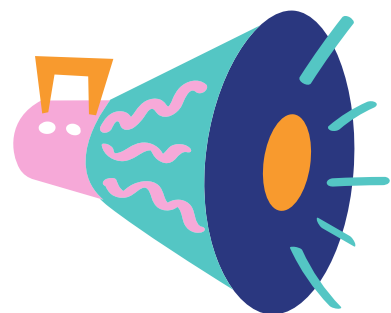
**CFE-CGC  
ACTUS**



LA **CFE-CGC** VOUS PRÉSENTE SES **MEILLEURS VŒUX 2025** AINSI QU'À  
VOS **PROCHES** !

QUE CETTE **NOUVELLE ANNÉE** VOUS SOIT **FAVORABLE** ET VOUS APPORTE  
**BONHEUR** ET **ÉPANOUISSEMENT** AUSSI BIEN DANS VOTRE VIE  
**PERSONNELLE** QUE **PROFESSIONNELLE** !





# CE QUI VA CHANGER POUR VOUS EN 2025...

NOUVEAU  
DIRECTEUR  
GÉNÉRAL

PROTECTION  
SOCIALE ET  
COMPLEMENTAIRE  
(PSC)

ACCORD QUALITE DE  
VIE ET CONDITION  
DE TRAVAIL (QVCT)

EPARGNE  
SALARIALE

PRIME DE  
PARTAGE DE LA  
VALEUR (PPV)

INTÉRESSEMENT

COSOG

EGALITÉ  
PROFESSIONNELLE



## NOUVEAU DIRECTEUR GÉNÉRAL



À LA SUITE DE LA NOMINATION D'ERIC LOMBARD COMME **MINISTRE DE L'ECONOMIE, DES FINANCES, DE LA SOUVERAINETÉ INDUSTRIELLE ET NUMÉRIQUE**, OLIVIER SICHEL ASSURE L'INTÉRIM DE LA DIRECTION GÉNÉRALE DE LA CAISSE DES DÉPÔTS DEPUIS LE 1ER JANVIER 2025 ET ANTOINE SAINTOYANT, CELUI DE LA **BANQUE DES TERRITOIRES**.



LA **CFE-CGC** A PU CONSTATER UNE PRÉSENCE **BEAUCOUP PLUS ASSIDUE D'OLIVIER SICHEL** DANS LES DERNIÈRES INSTANCES DE DÉCEMBRE COMME LE **CUEP** ET LE **CMIC**. LA **CFE-CGC** ESPÈRE NATURELLEMENT QUE CETTE BONNE ATTITUDE LAISSE PRÉSAGER D'UNE **PLUS GRANDE CONSIDÉRATION DU DIALOGUE SOCIAL AVEC DES ACTIONS CONCRÈTES**.

**SOYONS OPTIMISTES POUR NE PAS CONSIDÉRER CET INTÉRIM COMME UNE PÉRIODE TRANSITOIRE EN ATTENDANT LA NOMINATION DU FUTUR OU DE LA FUTURE DG DE NOTRE ÉTABLISSEMENT PUBLIC !**

## PROTECTION SOCIALE ET COMPLEMENTAIRE (PSC)

### UNE NOUVELLE MUTUELLE SANTÉ ET PRÉVOYANCE CNP/LMG !



DEPUIS LE **1ER JANVIER 2025**, LA **CNP** ET LA **MUTUELLE GÉNÉRALE** ONT REPRIS LES **CONTRATS IPSEC**. APRÈS LES PÉRIPÉTIES D'AFFILIATION EN NOVEMBRE/DÉCEMBRE 2024, LA **CFE-CGC** ESPÈRE QUE TOUS LES PERSONNELS SONT BIEN COUVERTS DANS LES MEILLEURES CONDITIONS.

**NOUS SUIVRONS DE PRÈS L'EXÉCUTION DE CETTE PRESTATION.  
EN CAS DE PROBLÈME, N'HÉSITÉS PAS À CONTACTER VOS CORRESPONDANTS CFE-CGC.**





## ACCORD QUALITE DE VIE ET CONDITION DE TRAVAIL (QVCT)

### UN NOUVEL ACCORD QVCT (QUALITÉ DE VIE ET CONDITIONS DE TRAVAIL)!

BIEN QUE LA **CFE-CGC** CONSIDÈRE CET ACCORD **PEU AMBITIEUX**, DE **NOUVELLES MESURES** SONT MISES EN PLACE **DÈS 2025** COMME LA **RECONNAISSANCE DU STATUT DE PROCHE AIDANT** OU ENCORE L'**EXPÉRIMENTATION DU DISPOSITIF DE LA SEMAINE DE 4 JOURS AVEC 1 JOUR DE TÉLÉTRAVAIL**.



**SI VOUS ÊTES CONCERNÉ, N'HÉSITEZ PAS À EN FAIRE LA DEMANDE AUPRÈS DE VOTRE HIÉRARCHIE.**



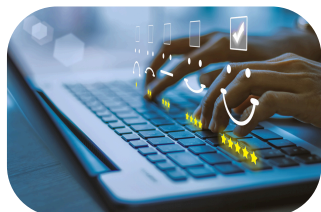
**LA CFE-CGC PEUT VOUS ACCOMPAGNER DANS CES DÉMARCHES.**

**POUVONS-NOUS ESPÉRER QUE LES RÉORGANISATIONS INCESSANTES PENDANT L'ÈRE LOMBARD SE CALMENT UN PEU ?**

## ÉPARGNE SALARIALE

### UNE NOUVELLE ÉPARGNE SALARIALE AVEC AMUNDI !

A PARTIR DU **16 JANVIER 2025 17H**, TOUS LES **PEE/PERECO** DES PERSONNELS ACTIFS DE STATUT PUBLIC ET PRIVÉ AINSI QUE DES RETRAITÉS **SERONT TRANSFÉRÉS D'EPSENS À AMUNDI**. VOUS POURREZ ACCÉDER À VOTRE ÉPARGNE SALARIALE CHEZ **AMUNDI À PARTIR DU 4 FÉVRIER 2025**. VOUS AUREZ DE **NOUVEAUX IDENTIFIANTS ET MOTS DE PASSE** QUI VOUS SERONT TRANSMIS PAR AMUNDI PAR COURRIER.



LA **CFE-CGC** VOUS CONSEILLE DE VOUS CONNECTER À **VOTRE ESPACE CLIENT AMUNDI SEULEMENT À PARTIR DU 4 FÉVRIER** ET DE **BIEN VÉRIFIER VOS PLANS D'ÉPARGNE SALARIALE** À PARTIR DU DÉCOMPTE QUI VOUS SERA **TRANSMIS PAR EPSENS FIN JANVIER** APRÈS LE LANCEMENT DU TRANSFERT.

VOUS POUVEZ AUSSI VOUS CONNECTER CHEZ **EPSENS LE 16 JANVIER** ET FAIRE UNE COPIE ÉCRAN DE VOTRE SITUATION. MAIS ATTENTION, **CE SERA AMUNDI QUI PRENDRA EN CHARGE VOTRE VERSEMENT VOLONTAIRE DE JANVIER** AVEC SON ABONDEMENT SELON LES **NOUVELLES RÈGLES 2025** AINSI QUE LE **VERSEMENT UNILATÉRAL ANNUEL DE 550€ BRUT** DE L'EMPLOYEUR CDC. VOTRE SITUATION CHEZ **AMUNDI SERA DONC VOS AVOIRS CHEZ EPSENS PLUS CES MOUVEMENTS.**



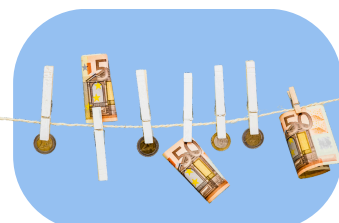
**MÊME SI LA CDC ET AMUNDI ONT PRÉVU DE L'ACCOMPAGNEMENT AU CHANGEMENT, LA CFE-CGC EST LÀ POUR VOUS INFORMER ET VOUS CONSEILLER SUR LES NOUVELLES RÈGLES ET DISPOSITIFS.**



# PRIME DE PARTAGE DE LA VALEUR (PPV)

## UNE PPV (PRIME DU PARTAGE DE LA VALEUR) VERSÉE EN JANVIER 2025 ?

LA **CFE-CGC** ATTEND LE **CUEP DU 17 JANVIER** POUR AVOIR OFFICIELLEMENT UNE PRÉSENTATION EN INSTANCE DE LA **PPV** QUI DEVRAIT ÊTRE **VERSÉE EN JANVIER 2025**. EN L'ÉTAT DU PROJET (**PPV AU RABAIS PAR RAPPORT À 2023, PAS DE PPV EN 2024**) ET DES DÉCLARATIONS DE LA DIRECTION, CELLE-CI NE SERAIT PAS UN RATTRAPAGE DE 2024 **MAIS LA SEULE EN 2025**.



LA **CFE-CGC** S'EST DÉJÀ EXPRIMÉE SUR CE **SCANDALE** ET DEMANDE À LA DIRECTION D'ATTRIBUER UNE **2ÈME PPV EN JUIN 2025**. AVEC L'AVANTAGE DE POUVOIR LA VERSER SUR L'ÉPARGNE SALARIALE ET DONC **DE BÉNÉFICIER DE L'ABONDEMENT EN PLUS D'UNE DÉFISCALISATION**.

## **EVIDEMMENT, DEVINEZ QUOI ?**

LA DIRECTION N'A PAS PRÉVU DE DEUXIÈME PPV DANS SON BUDGET 2025 **DÉJÀ PRÉSENTÉ EN COMMISSION DE SURVEILLANCE ET À BERCY !** CELLE-LÀ, ELLE NOUS L'A DÉJÀ FAITE EN 2024 POUR LA PPV.

POUR RAPPEL, LA **CFE-CGC** AVAIT DONC DEMANDÉ UNE **PRÉSENTATION DU BUDGET EN CUEP AU PLUS TÔT** ET AVANT CETTE FAMEUSE VALIDATION QUI **GÈLE TOUTES LES DÉCISIONS DE L'ANNÉE !**



**ENCORE UNE FOIS, UNE DIRECTION SANS GÊNE PAR RAPPORT À SES ENGAGEMENTS PRIS EN CUEP ET NON RESPECTÉS !**

# INTÉRESSEMENT

EN ATTENDANT LE **TAUX DE 10% EN 2027**, UN **NOUVEAU TAUX D'INTÉRESSEMENT DE 9% EN 2025** AU LIEU DE **8,5% EN 2024 !**



## COSOG

### UN NOUVEAU COSOG EN 2025 ?



COMME VOUS LE SAVEZ SÛREMENT, LA DIRECTION **A DÉNONCÉ LA CONVENTION DU COSOG JUSTE AVANT LES FÊTES DE FIN D'ANNÉE** ET EN PLEINE NÉGOCIATION DE LA **MISE À DISPOSITION DU PERSONNEL ADMINISTRATIF**.

LA **CFE-CGC** S'ATTENDAIT MALHEUREUSEMENT À CE **COUP DE FORCE** DE LA DIRECTION QUI VEUT S'ASSURER D'OBTENIR CE QU'ELLE SOUHAITE PENDANT LA **SOI-DISANT NÉGOCIATION** AVEC LES ORGANISATIONS SYNDICALES.

LA **CFE-CGC** CONSTATE QUE LA MÉTHODE DE LA DIRECTION D'IMPOSER SON PROJET COÛTE QUE COÛTE **PERDURE EN 2025**.

APRÈS LA **NAO** OÙ LA DIRECTION **N'A PAS VOULU CHANGER SA PROPOSITION** D'UN IOTA DU DÉBUT À LA FIN, LE **CHANGEMENT EN 2025** EST UNE **DÉNONCIATION DITE « CONSERVATOIRE »** DE LA CONVENTION COSOG POUR POUVOIR « **NÉGOCIER** » AVEC DES ORGANISATIONS SYNDICALES AU PIED DU MUR !

LA **CFE-CGC** DIRAIT PLUTÔT « **IMPOSER** » SES INTÉRÊTS QUI NE SONT SÛREMENT PAS TOUJOURS CONVERGENTS AVEC CEUX DES PERSONNELS !



**CELA LAISSE RÊVEUR SUR LA PROCHAINE GRANDE NÉGOCIATION DE L'ANNÉE 2025 CONCERNANT L'ACCORD CADRE.**

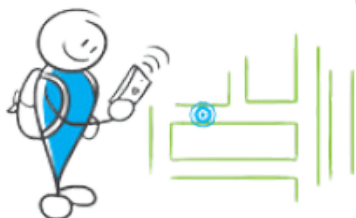
## ÉGALITÉ PROFESSIONNELLE

### UN NOUVEL ACCORD GROUPE CDC ÉGALITÉ PROFESSIONNELLE !



UN **NOUVEL ACCORD** NÉGOCIÉ PAR LES **DS DE GROUPE CDC** REMPLACERA CELUI DE **2004**. IL PERMETTRA UNE **MEILLEURE HARMONISATION** AU NIVEAU DU GROUPE DES MESURES POUR PARVENIR À DES **OBJECTIFS DE PARITÉ, D'ÉGALITÉ DES PROMOTIONS** ET DE **RÉMUNÉRATIONS**. LA **CFE-CGC** A ÉTÉ TRÈS ACTIVE DANS CETTE NÉGOCIATION CAR ELLE CONSIDÈRE QUE CELA PEUT FAVORISER LA **MOBILITÉ GROUPE**. NOUS SUIVRONS DE PRÈS LES **INDICATEURS** QUI PERMETTRONT DE **MIEUX ÉVALUER** À L'AVENIR LA **RÉALITÉ À LA CDC** ET DANS LES **ENTITÉS DU GROUPE**.

**CFE-CGC, LA COMMUNICATION UTILE !**



[cfe-cgc.cdc@caissedesdepots.fr](mailto:cfe-cgc.cdc@caissedesdepots.fr)

