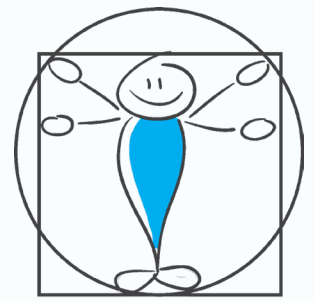




Les Jeux Olympiques de la CFE-CGC !



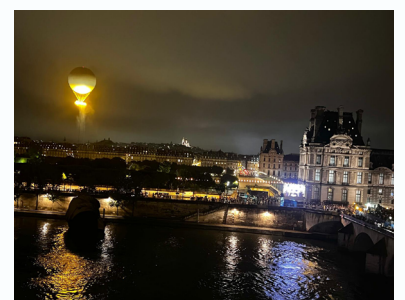
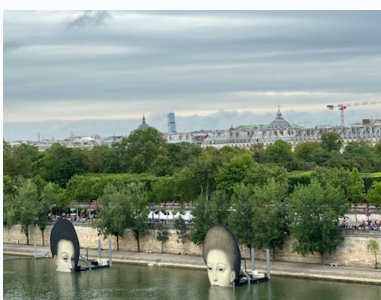
Ce **vendredi 26 juillet** a eu lieu la **cérémonie d'ouverture des Jeux Olympiques de Paris 2024** pour lesquels la CDC est partenaire officiel.

A cette occasion, la CDC a organisé un **tirage au sort** afin de convier de manière équitable une partie des collaborateurs de la France entière.

En effet, notre siège du 56 RDL se situant aux premières loges de cette cérémonie, l'ensemble des bureaux donnant sur la Seine ont été **réquisitionnés** pour profiter de cet évènement.

Les bureaux syndicaux en front de Seine (*dont 2 pour la CFE-CGC*) ont été laissés à **disposition des organisations syndicales**. La direction a donc autorisé la présence de **3 collaborateurs** par bureau.

La **CFE-CGC**, ayant le goût du partage et voulant reconforter certains collègues, a donc été présente avec 2 de ses permanents syndicaux et 4 adhérents / sympathisants **qui avaient participé au tirage au sort sans succès...**



Saviez-vous que la CFE-CGC a participé aux Olympiades du Groupe CDC ?

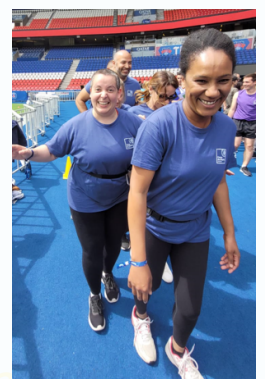
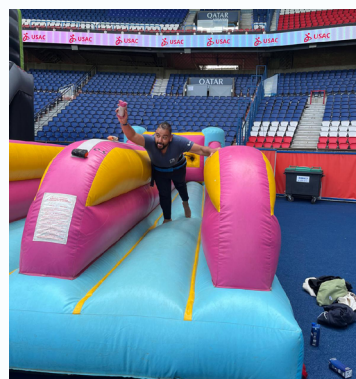
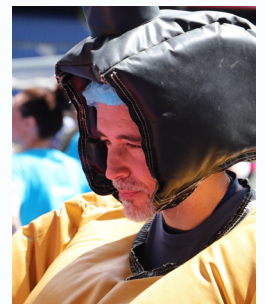


Le **vendredi 14 juin 2024**, l'**USAC Ile-de-France**, présidée par **Véronique MACE**, a organisé les **Olympiades** entre les directions de l'EP, les filiales et pour la première fois, les organisations syndicales !

Cet évènement, qui a eu lieu au **Parc des Princes**, a été **co-organisé** bénévolement d'une main de maître par **Yann MICHEL**, **Léa MOREAU-KOVACS** et **Mélanie GUILLOT-TOUDERT**.

La **CFE-CGC** tient sincèrement à les féliciter pour cette organisation hors pair et fluide, mais également à les remercier de l'avoir conviée à ce moment magique.

En effet, cet évènement a permis à la **CFE-CGC** de pouvoir vivre un moment de cohésion avec les agents du groupe CDC dans un cadre convivial et loin des bureaux de la CDC !



Rappelons que les permanents syndicaux sont avant tout des **collègues issus des services** qui se sont engagés afin de **représenter et de défendre le personnel**. Retrouver les agents et les affronter à travers les différentes épreuves des **Olympiades, sans étiquette syndicale**, fût un pur bonheur !

C'est ainsi qu'à la demande des organisateurs et en **corrélation** avec les Jeux Olympiques qui se déroule à Paris cet été, la **CFE-CGC** a respecté les **principes de parité et de mixité** lors de ces **Olympiades** : elle a présenté une équipe composée de **5 hommes et de 5 femmes, issus de la diversité**, multisites (*Angers, Bordeaux, Paris*) et avec des âges variés de **30 à 60 ans** !



De gauche à droite : Sofian HERMOUCHE, Sébastien PIVERT, François-Robert FABREGA, Camille PANDION, Khalil BOUAOUAJA, Anne-Solaine DUPAU, Valérie BONNEAU, Angélique COURCELLES, Jérôme HOUBINE, Saadia IMALOUAN.

Parmi celles présentes, la **CFE-CGC** est donc fière d'avoir été classée **première des organisations syndicales** à ces **Olympiades** !

La CFE-CGC, dans les bons comme dans les mauvais moments, sera votre organisation syndicale toujours présente à vos côtés !



cfe-cgc.cdc@caissedesdepots.fr

