

# CSSCT IDF

## du 21 septembre 2021

Projet d'implantation des équipes du Centre de Documentation / de la Bibliothèque et de l'accueil COSOG / kiosque IT / kiosque services /



**Caisse  
des Dépôts**  
GROUPE

# SOMMAIRE

<b>01</b>	<b>Exposé du contexte et des objectifs poursuivis</b>	<b>3</b>	<b>04</b>	<b>Accompagnement et information des collaborateurs DJF</b>	<b>25</b>
<b>02</b>	<b>Les solutions d'implantations</b>	<b>6</b>	<b>05</b>	<b>Planning travaux</b>	<b>29</b>
<b>03</b>	<b>Projet d'aménagement</b>	<b>9</b>			



**01**

**Exposé du contexte et des  
objectifs poursuivis**

# Exposé du contexte 1/2

## □ Contexte rappel

- La Banque des territoires a souhaité mettre en place un Hub des territoires afin d'accueillir des événements avec les collaborateurs ou avec des clients dans un espace à la fois visible et situé à Paris.
- Nécessité de libérer l'espace alloué à la Banque des territoires : en conséquence de ce projet de Hub des territoires, il a été décidé par SDPI de déplacer les équipes de DJFSA, du COSOG qui occupaient cet espace.
- Nécessité de trouver un emplacement pour réinstaller l'équipe du Centre de documentation A1 permettant à la fois d'accueillir l'équipe, d'accueillir des collaborateurs venant consulter des revues ou ouvrages, d'installer les stocks de documentation.

## • Nouveau Contexte

- Opportunité de créer un espace complet de service dédiées aux collaborateurs
- Remonter l'accueil COSOG sur la rue intérieur et permettre au kiosque IT d'avoir un espace plus adapté aux besoins des équipes

## Exposé du contexte 2/2

### Accueil COSOG

- **Ancienne implantation** : Inconvénients du sous-sol

A l'heure actuelle, accessibilité des locaux COSOG limitée (prendre un petit ascenseur)

« « visibilité quasi nulle de l'offre de services du COSOG à A1 : médiathèque et accueil pour les distributions de prestations ne bénéficiant pas de signalétique

Difficultés liées à la nature des locaux : fréquents problèmes de température, ayant plusieurs fois conduit à interrompre l'accueil du public et à mettre en place un dispositif de chauffage ad hoc

- **Nouvelle implantation** : Avantages du rez-de-chaussée

Même avec une perte de surface, disposition du local au rdc plus rationnelle

Visibilité et accessibilités optimales puisque dans un lieu de passage permanent des agents (cour intérieure), près du self

Maintien de la proximité entre l'accueil et la médiathèque COSOG ; possibilité d'utiliser l'accueil les jours de non ouverture, pour des conférences médiathèque

Proximité géographique avec le Kiosque, qui aura prochainement à distribuer des prestations COSOG prépayées

Logique de regroupement géographique des offres CDC sociales, avec Kiosque et COSOG proches, même si chaque entité demeure indépendante ; même démarche sur le projet Bordeaux

- **Kiosque IT**

- **création d'un nouvel espace** : Avantage du sous-sol - Zone de stockage et zone d'accueil correspondant mieux aux besoins métiers.

- **Centre de documentation A1**

- **Implantation initialement envisagée** : au -2 d'Austerlitz 1 - inconvénients du sous-sol (voir ci-avant Accueil Cosog)

- **Nouvelle implantation** : Avantages du rez-de-chaussée : visibilité et accessibilité optimales

A red outline of a house-like shape, consisting of a vertical line on the left, a horizontal line at the bottom, and a diagonal line on the right that meets the top of the vertical line. The interior of the shape is white.

**02**

**Les solutions d'implantations**

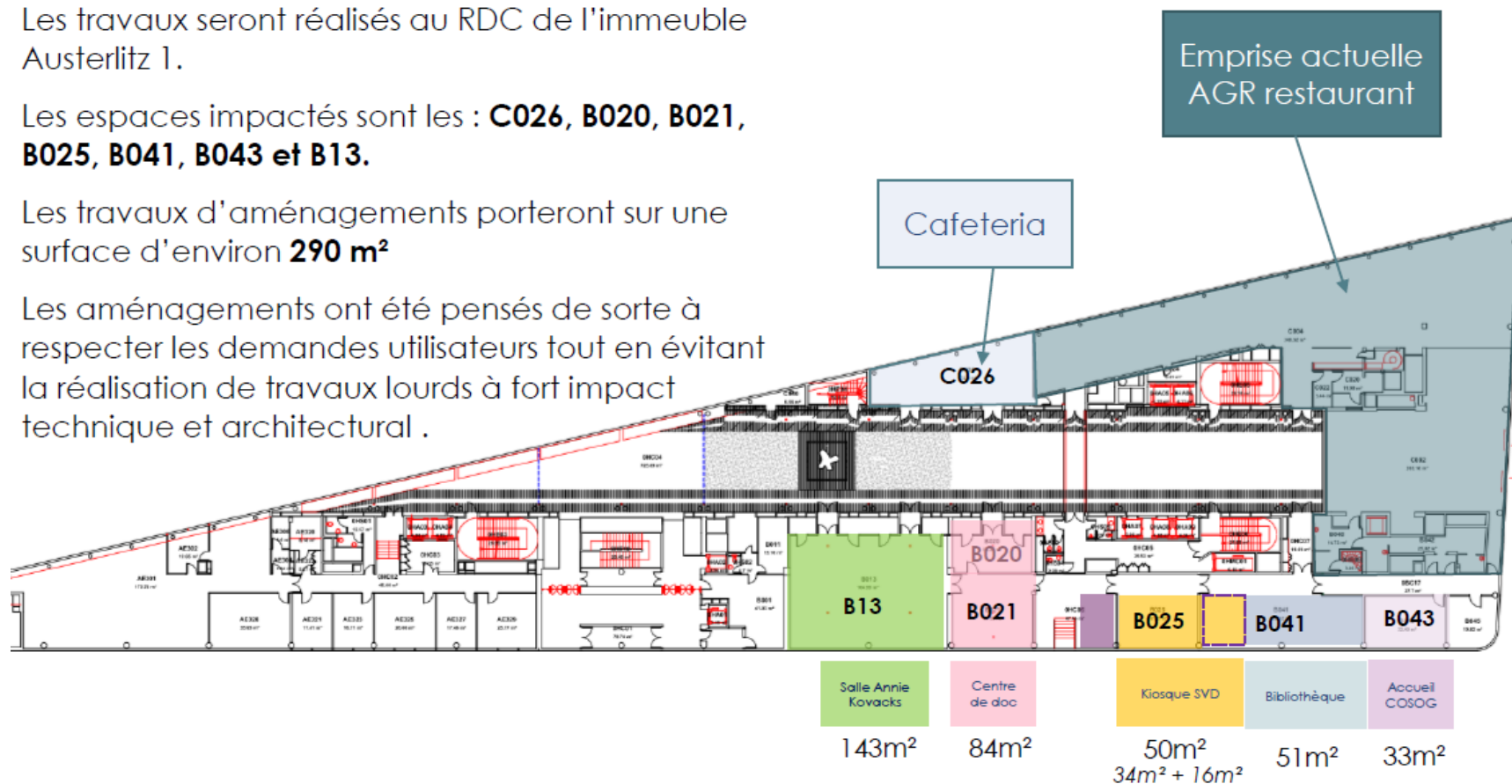
# Projet d'aménagement de la rue intérieure

Les travaux seront réalisés au RDC de l'immeuble Austerlitz 1.

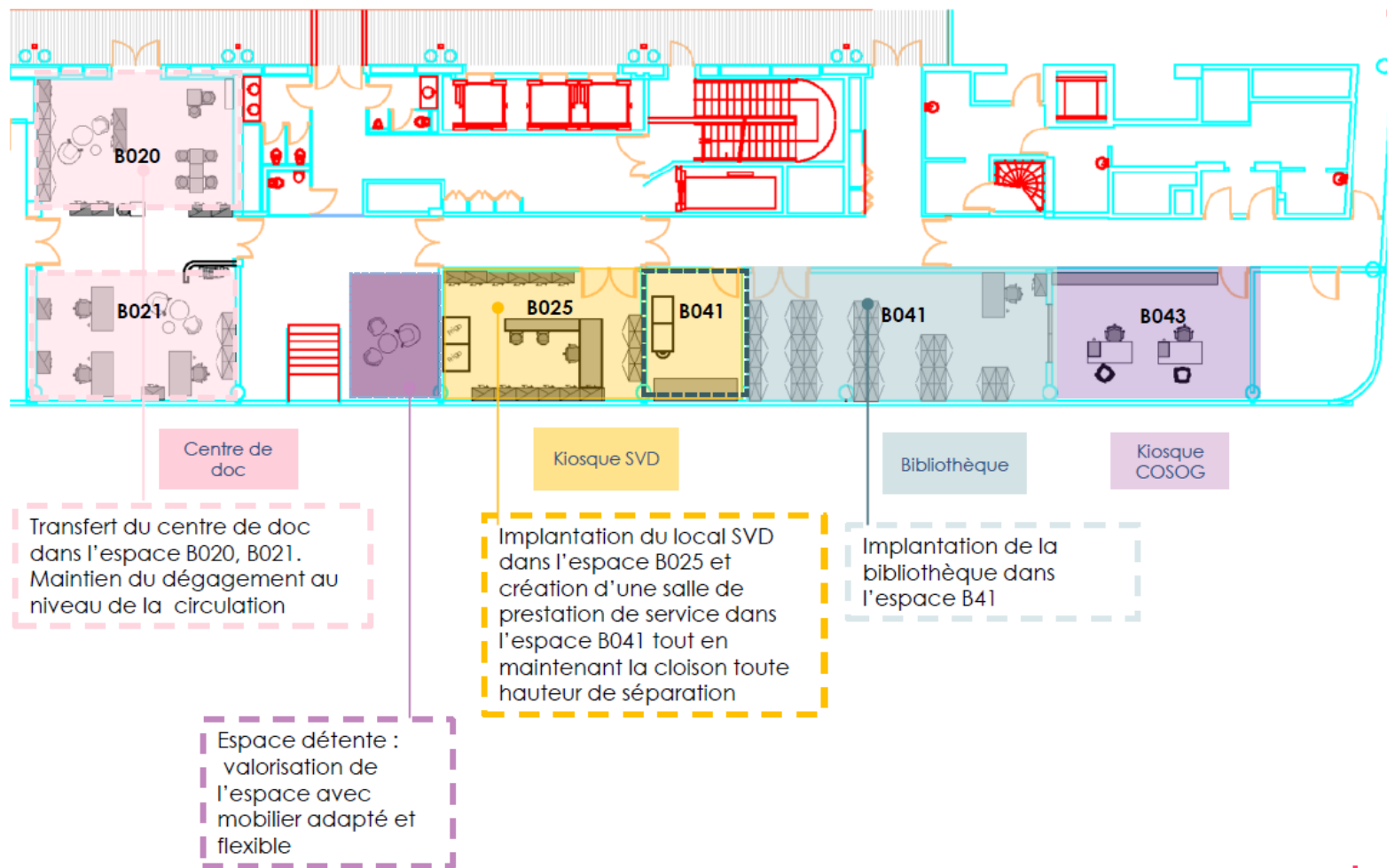
Les espaces impactés sont les : **C026, B020, B021, B025, B041, B043 et B13.**

Les travaux d'aménagements porteront sur une surface d'environ **290 m<sup>2</sup>**

Les aménagements ont été pensés de sorte à respecter les demandes utilisateurs tout en évitant la réalisation de travaux lourds à fort impact technique et architectural .



# Implantation projet - Zoom





A red outline of a house shape, consisting of a vertical line on the left, a horizontal line at the bottom, a diagonal line on the right, and a diagonal line at the top-left corner.

**03**

**Projet d'aménagement**

## Répartition actuelle des équipes

Département Direction	Implantation actuelle	Superficie totale hors salles de réunion	Nbre de postes de travail	Moyenne M2 par poste	Stockage supplémentaire	Bureaux isolement / Espace détente
Accueil COSOG	RDC BAS	86	2/3		17	
COSOG Bibliothèque	RDC haut	47,63	1			
DJF Centre de Doc	RDC haut	89,12			1 en sous-sol	
DJF Centre de Doc	RDC haut	33,45	4	8,36		

## Répartition proposée des équipes

Département Direction	Implantation actuelle	Superficie totale hors salles de réunion	Nbre de postes de travail	Moyenne M2 par poste	Stockage supplémentaire	Bureaux isolement / Espace détente
Kiosque Services	RDC haut	50			1 en sous sol	
COSOG Bibliothèque	RDC haut	51	1		Possible en sous sol	
DJF Centre de Doc	RDC haut	84	4		1 en sous sol	
Accueil COSOG	RDC haut	33	2/3		Possible en sous sol	

# 1. CENTRE DE DOCUMENTATION

Le centre de documentation, qui était installé au RDC d'Austerlitz 1, a été déménagé dans l'espace provisoire au RDC d'Austerlitz 1 en été 2020.

## Surface et localisation actuelle :

RDC Austerlitz 1 B041, 89 m<sup>2</sup>. et B043, 33 M2

## Besoins futurs :

Plusieurs zones fonctionnelles distinctes :

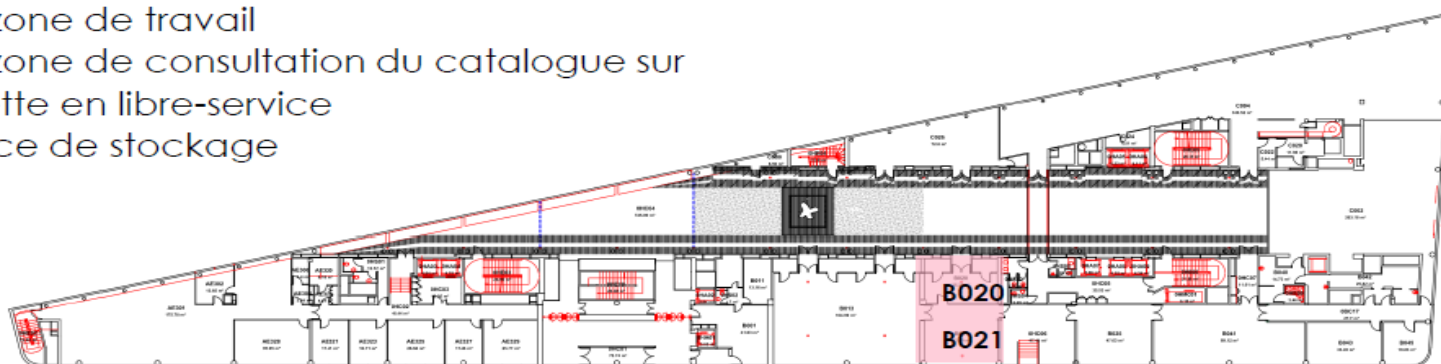
- Trois bureaux administratifs
- Une petite zone de réunion informelle
- Une photocopieuse
- Une zone de lecture
- Une zone de travail
- Une zone de consultation du catalogue sur tablette en libre-service
- Espace de stockage

## Surface et localisation future :

RDC Austerlitz B020/ B02, 84m<sup>2</sup>

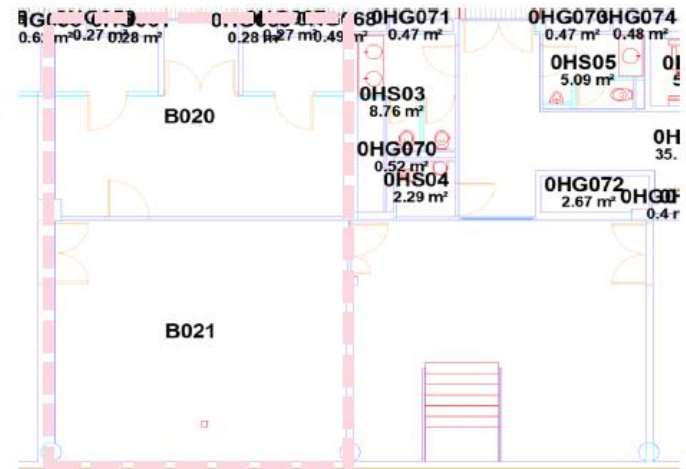
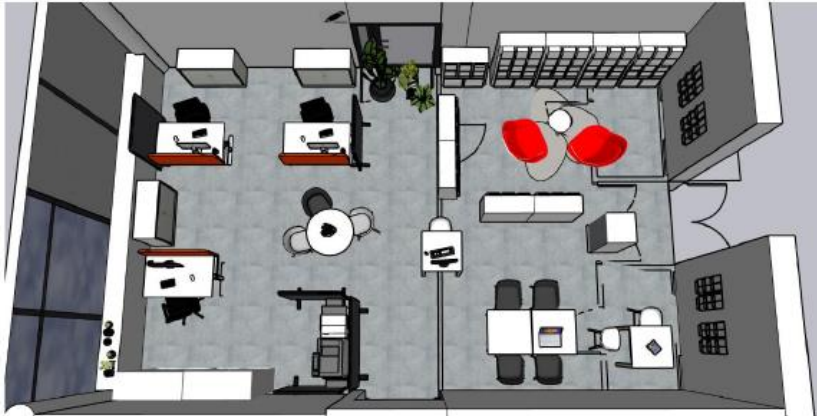
## Effectif futur :

3 Postes de travail, avec un effectif d'accueil pouvant aller jusqu'à 10 personnes en simultané.



## PRESTATIONS ATTENDUES

- Limiter la réverbération acoustique
- Mise en place de sol moquette
- Confidentialité des postes de travail (depuis la rue, et depuis l'espace accessible par les collaborateurs)
- Variateurs de lumières
- Commande électrique des stores
- Signalétique depuis la rue intérieure, mais également au sein du centre de documentation



## 2. BIBLIOTHEQUE

La bibliothèque, qui était installée au -1 d'Austerlitz 1, a été déménagée dans un espace provisoire au RDC.

### Surface et localisation actuelle :

RDC Austerlitz 1 B025, 48 m<sup>2</sup>.

### Besoins futurs :

Espace avec poste d'accueil et rayonnages  
Espace mutualisé

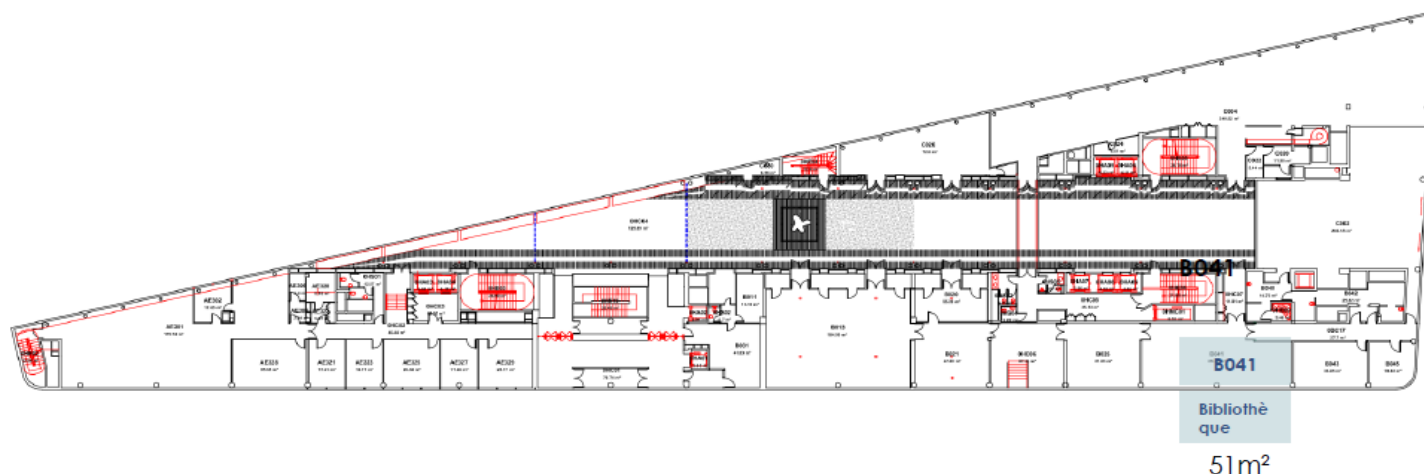
### Surface et localisation future :

RDC Austerlitz B041, 51m<sup>2</sup>.

### Effectifs futurs :

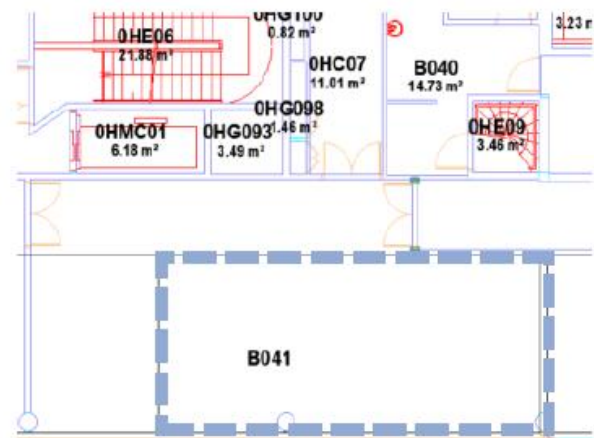
1 poste de travail.

Le nombre de personnes en simultané  
devra être estimé.



# PRESTATIONS ATTENDUES

- Mobilier acoustique
- Réutilisation du mobilier existant en partie / rayonnages
- Variateurs de lumières
- Commande électrique des stores
- Mise en place de signalétique depuis la Rue Intérieure, mais également au niveau des zones ascenseurs ou autres.
- Sol uni avec quelques motifs (effet tapis)



# 3.KIOSQUE SERVICES

Kiosque avec un espace pour réceptionner les prestataires (identique au 56)

## Surface et localisation actuelle :

Coopérative en RDC Bas,

## Surface et localisation future :

RDC Austerlitz B025 et B041, 50m<sup>2</sup>

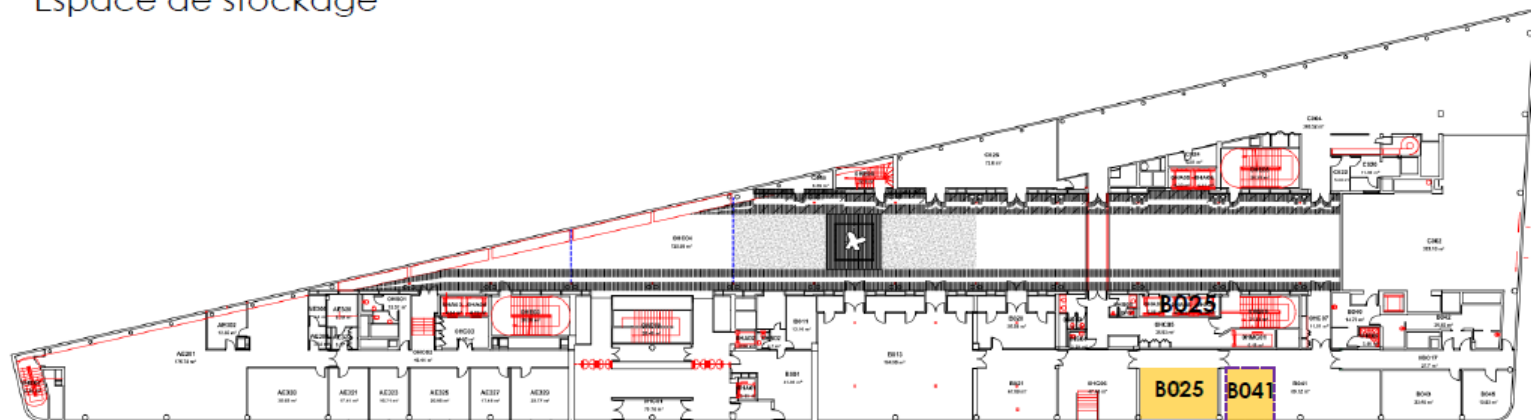
## Besoins futurs :

- Boutique (comptoir, espace bureautique, vitrines, meubles, espace accueil)
- Salle Prestations de service (réflexologue, ostéopathe, etc)
- Espace de stockage

## Effectif futur :

1 poste de travail.

Le nombre de personnes en simultan e devra  tre estim e.

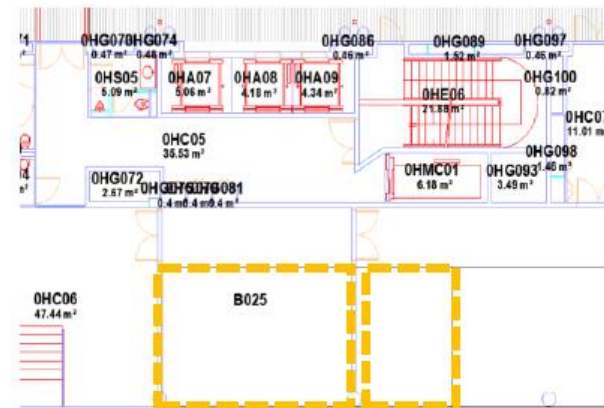
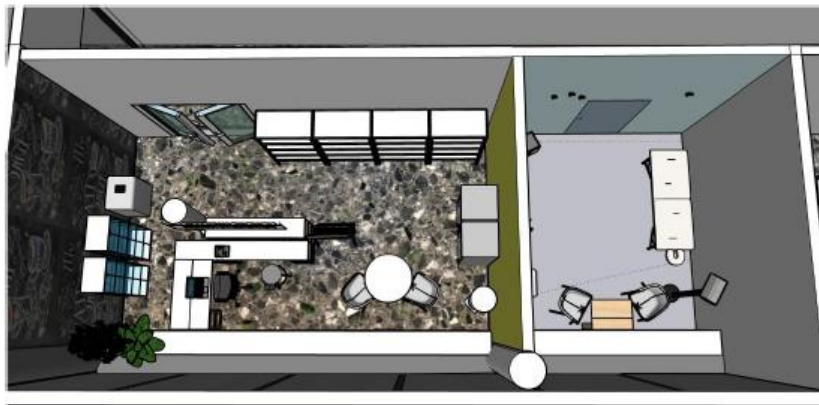


Kiosque SVD

50m<sup>2</sup>  
34m<sup>2</sup> + 16m<sup>2</sup>

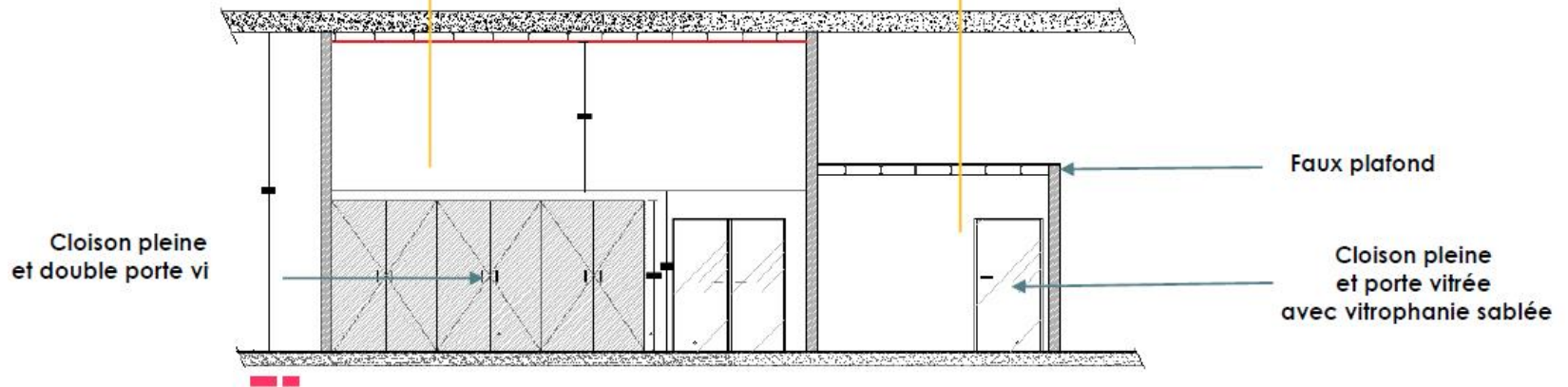
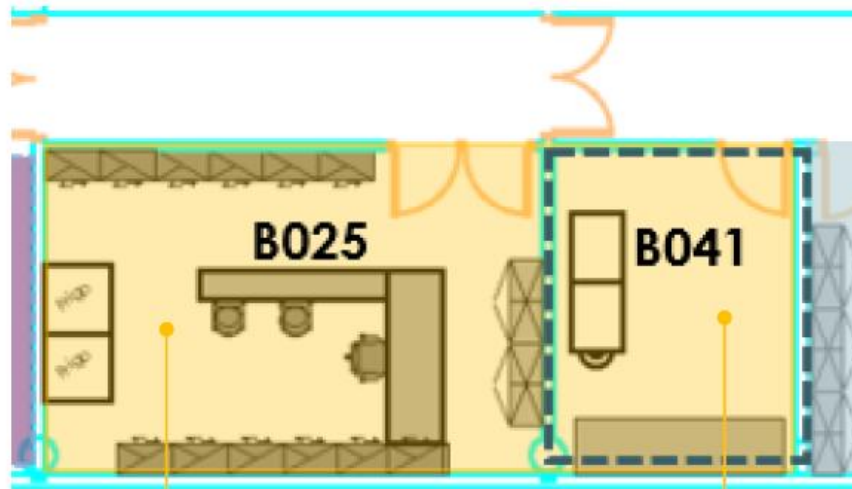
# PRESTATIONS ATTENDUES

- Mobilier à décliner (basé sur le 56 RL)
- Peinture / cloisonnement
- Éléments menuisés : cube pixel de chez BENE, avoir un maximum de rangement
- Store – besoin de confidentialité
- Décoration accueillante et chaleureuse
- Double porte
- Gestion de l'éclairage (avec variateur) et de la climatisation
- Vitrophanie sur les fenêtres
- Insonorisation de la paroi entre le kiosque et la salle prestation de services





# Projection du kiosque SERVICES



## 4. KIOSQUE IT (Demande initiale)

Le Kiosque est un nouveau service créé par le Secrétariat Général du Gouvernement pour répondre aux besoins des collaborateurs de la Caisse des Dépôts. Dans ce cadre, un premier kiosque IT pilote a été installé au 56 Rue de Lille.

### Surface et localisation actuelle :

Cet espace est à créer, il n'existe pas actuellement à Austerlitz.

### Besoins futurs :

4 zones

- Un accueil (accueil collaborateur)
- Un middle office (prise en charge collaborateur)
- Un back office (réparations)
- Un espace d'attente

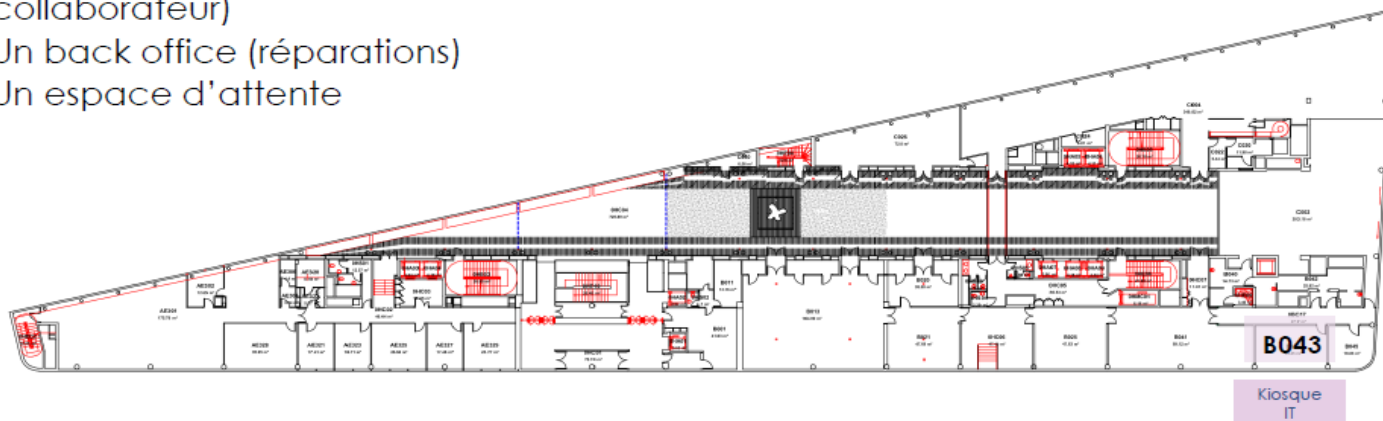
### Surface et localisation future :

RDC Austerlitz B043, 33m<sup>2</sup>

### Effectif futur :

2 postes de travail

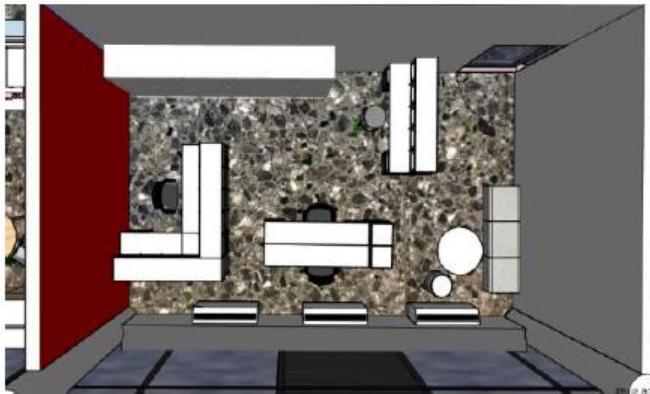
Le nombre de personnes en simultanée devra être estimé.



# PRESTATIONS ATTENDUES

- **Modification de la fonction de l'espace B034**
  - La demande initiale pour l'espace B034 était l'aménagement d'un kiosque IT.
  - La fonction de cette espace a été modifiée. L'espace B034 devra accueillir l'espace COSOG.
  - Ce changement de programmation devrait impacter uniquement la partie mobilier, avec en complément un mobilier sur mesure à prévoir

Kiosque IT



Espace COSOG

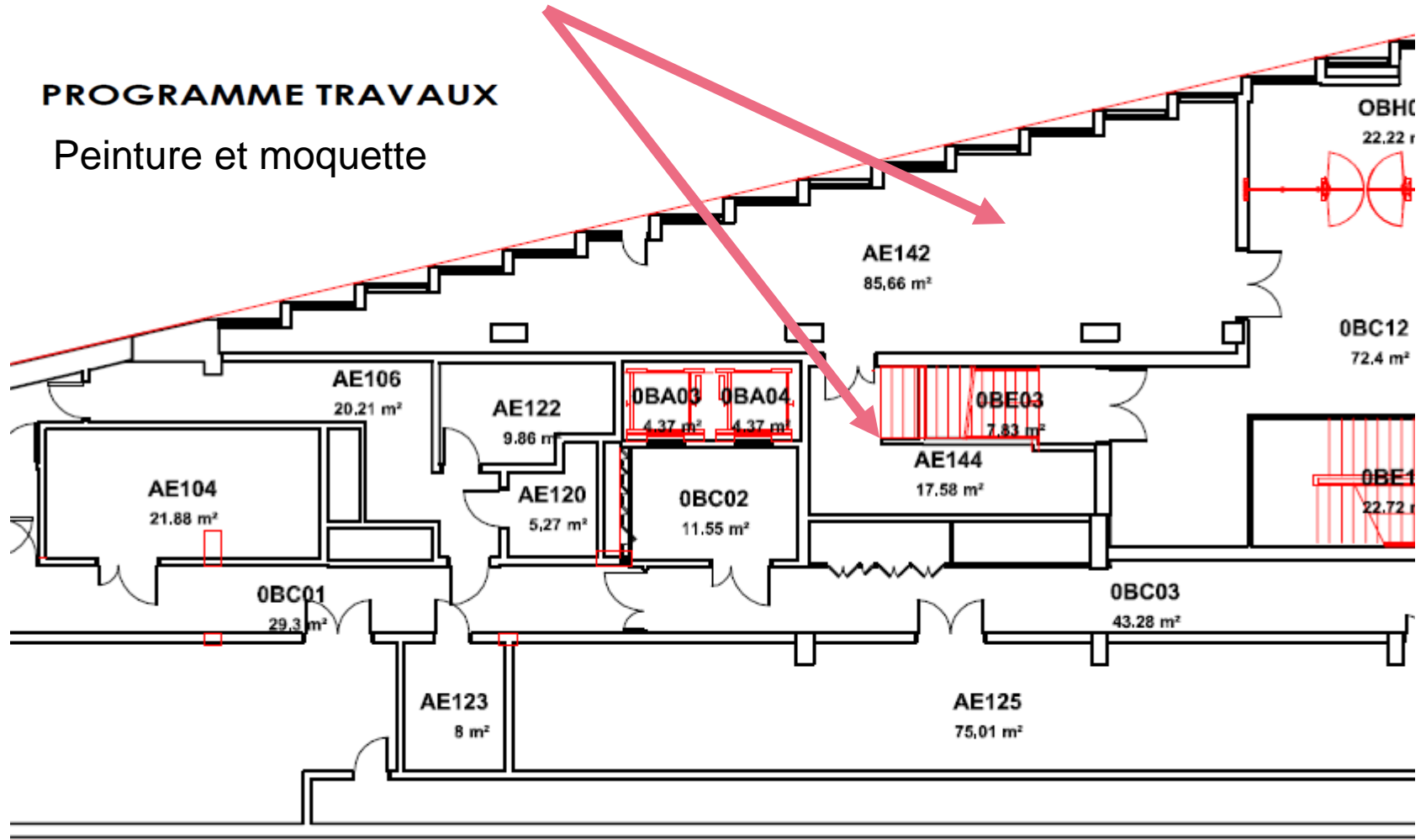


## Autres prestations :

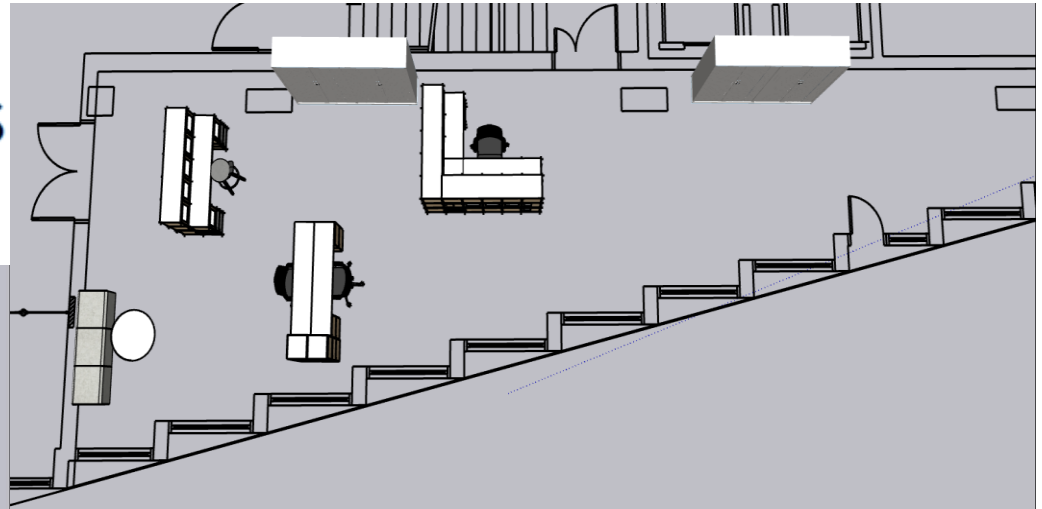
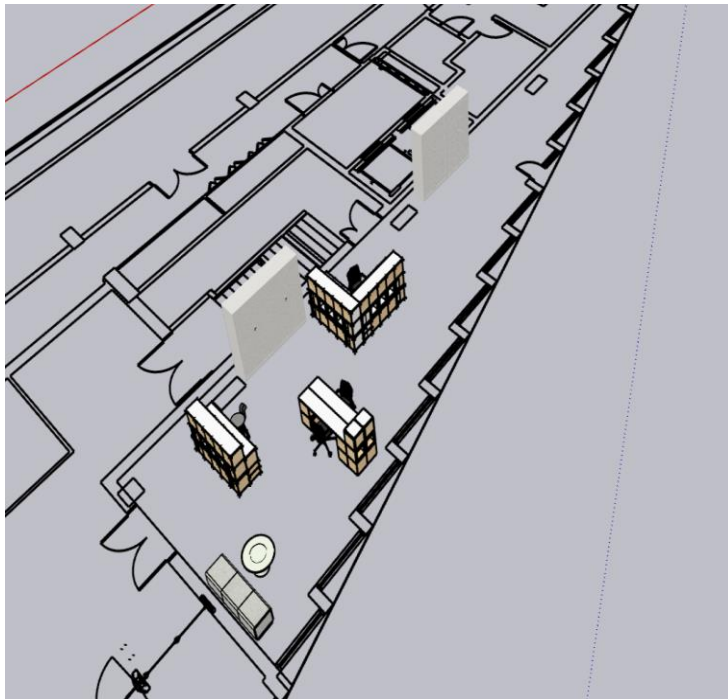
- Peinture (ou besoin en vitrophanie) : identité visuelle de la CDC
- Signalétique extérieure et intérieure

# KIOSQUE IT (Nouvelle demande)

PROGRAMME TRAVAUX  
Peinture et moquette



# PRESTATIONS ATTENDUES



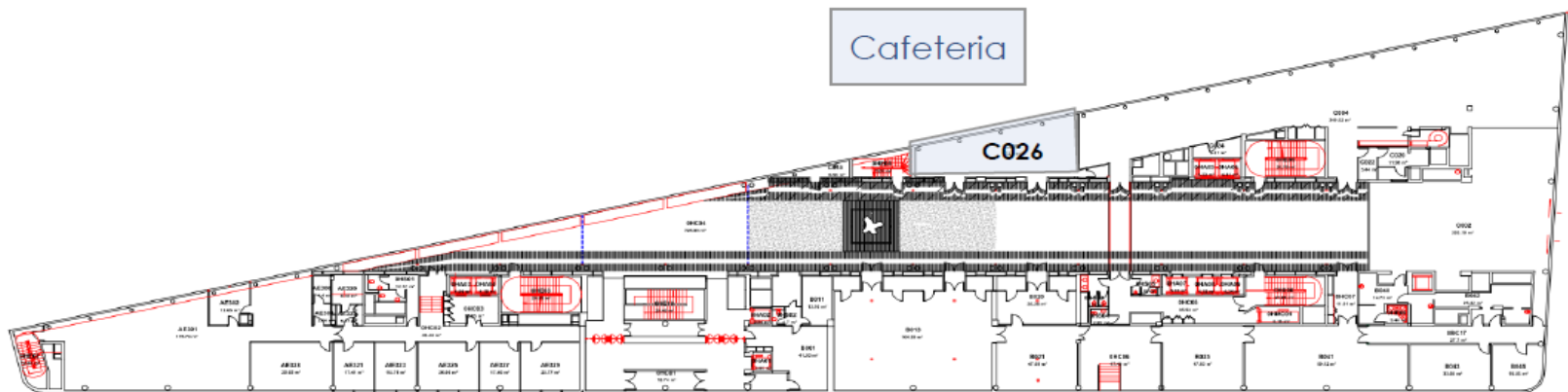
## 5. Cafeteria AGR

Une cafétéria est proposée aux collaborateurs de la Caisse des Dépôts à Austerlitz 1.  
L'AGR souhaiterait rendre la cafétéria autonome et accessible 24h/24.

Surface et localisation actuelle :

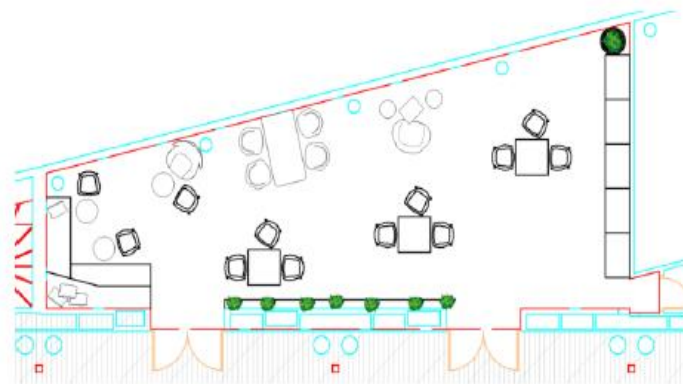
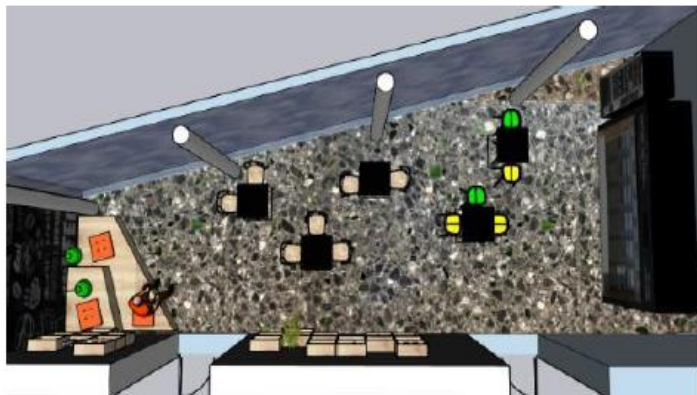
Surface future : idem

Cafétéria d'une surface d'environ 73 m<sup>2</sup> situées au RDC d'Austerlitz 1.



# PRESTATIONS ATTENDUES

- Gradins menuisés
- Mur ardoise préconisé (sous réserve validation AGR)



# Le Mobilier

## Agencement

Du mobilier sur mesure sera à prendre en compte dans les espaces suivants :

- COSOG (comité d'entreprise)
- Kiosque SVD
- CAFETERIA
- Centre de Doc
- Kiosque IT

## Mobilier

L'ensemble du mobilier sera renouvelé.

Un premier devis mobilier a été établi par Julie Gaillard, chargée d'aménagement d'espaces .Ce devis fera l'objet d'une mise à jour.

Les rayonnages actuels de la bibliothèque et du centre de doc sont à conserver.

Si besoin de quelques étagères supplémentaires, les responsables de la bibliothèque se mettront en lien avec le centre de documentation pour en récupérer



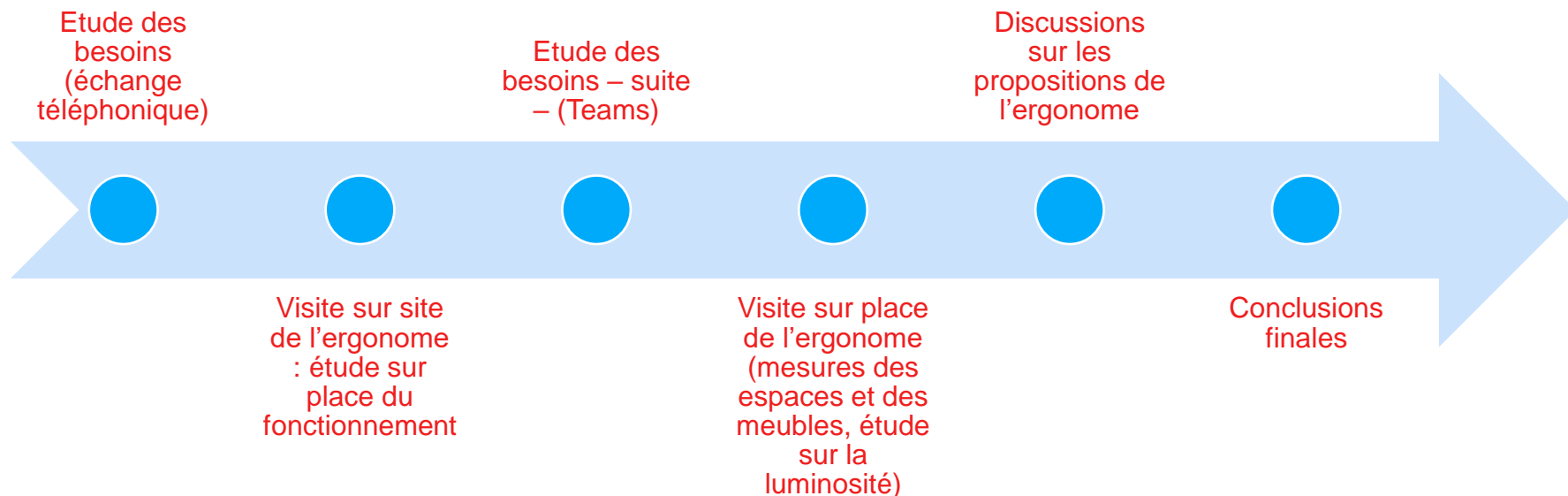
# 04

**Accompagnement et  
information des  
collaborateurs DJF**

# Centre de documentation – Accompagnement des agents par un ergonome

## □ Accompagnement par un ergonome

- Entre novembre 2020 et janvier 2021, l'équipe du centre de documentation (2 documentalistes + 1 responsable) a bénéficié de l'accompagnement d'un ergonome (prestataire I.D. Ergonomie) afin d'optimiser l'organisation et le futur mobilier :



# Centre de documentation – Accompagnement RH des agents

## ❑ Dispositif d'accompagnement :

- Suivi par le Directeur et ses adjoints en lien avec la responsable du département ACM de la solution proposée par SDPI et de l'organisation des collaborateurs dans l'espace transitoire
- Définition, par l'équipe RH de proximité, du plan d'accompagnement du changement, vigilance sur la bonne prise en compte de toutes les situations individuelles, coordination des acteurs RH et de la santé au travail

## ❑ Association des acteurs de la santé au travail pour prévenir et accompagner toute situation individuelle :

- Médecine du travail, psychologues du travail, ISST, conseil de prévention de l'Etablissement public et la plateforme pluridisciplinaire
- Présentation à la plateforme pluridisciplinaire le 16 septembre 2020
- Association de l'assistante de prévention de DJFSA

## ❑ L'accompagnement individuel :

- Information aux collaborateurs par leur hiérarchie sur leur futur emplacement au sein des locaux concernés
- Entretiens individuels RH avec chacun des collaborateurs de l'équipe
  - Au Mois d'avril 2020 avec chacun des collaborateurs
  - Post déménagement provisoire et avant déménagement cible : pas de besoin exprimé par les collaborateurs

### Modalités de mise en œuvre des mesures du fait du contexte de reprise progressive sur site

- de visu quand cela est possible, selon les règles sanitaires en vigueur,
- sinon par tout autre moyen de communication moderne : skype, visio, projection, partage du contenu d'écran et téléphone

# Centre de documentation – Information de l'équipe

## □ Information par SDPI

- Echanges entre l'équipe du centre de documentation et SDPI sur les choix de mobilier et d'aménagement :
  - 01/10/2020 : réunion en présence de Pascal Jahan : confirmation de l'emplacement définitif au RDC et d'un espace de stockage au -2 accessible (aménagements minimaux de l'espace de stockage).
  - Entre novembre 2020 et juin 2021 : échanges entre l'équipe et SDPI sur les choix de mobilier et d'aménagement (en cohérence avec les recommandations de l'ergonome)
  - 21/06/2021 : réunion d'information en présence de Julie Gaillard et Véronique Manigand sur le calendrier (déménagement avancé avec une date de finalisation au 31/10) et prise en compte de contraintes techniques nécessitant des réaménagements par rapport au plan initial (pas de possibilité d'un espace de travail avec assises hautes près du mur à gauche en entrant (caisson technique) ni d'un espace fermé à côté du centre de doc pour les fournitures / transmission du plan définitif
- Echanges avec ICDC
  - 01/2021 : (avec Eric Legros) pour l'expression de besoins en informatique, notamment tablette de consultation à disposition des utilisateurs pour présenter le fonds disponible

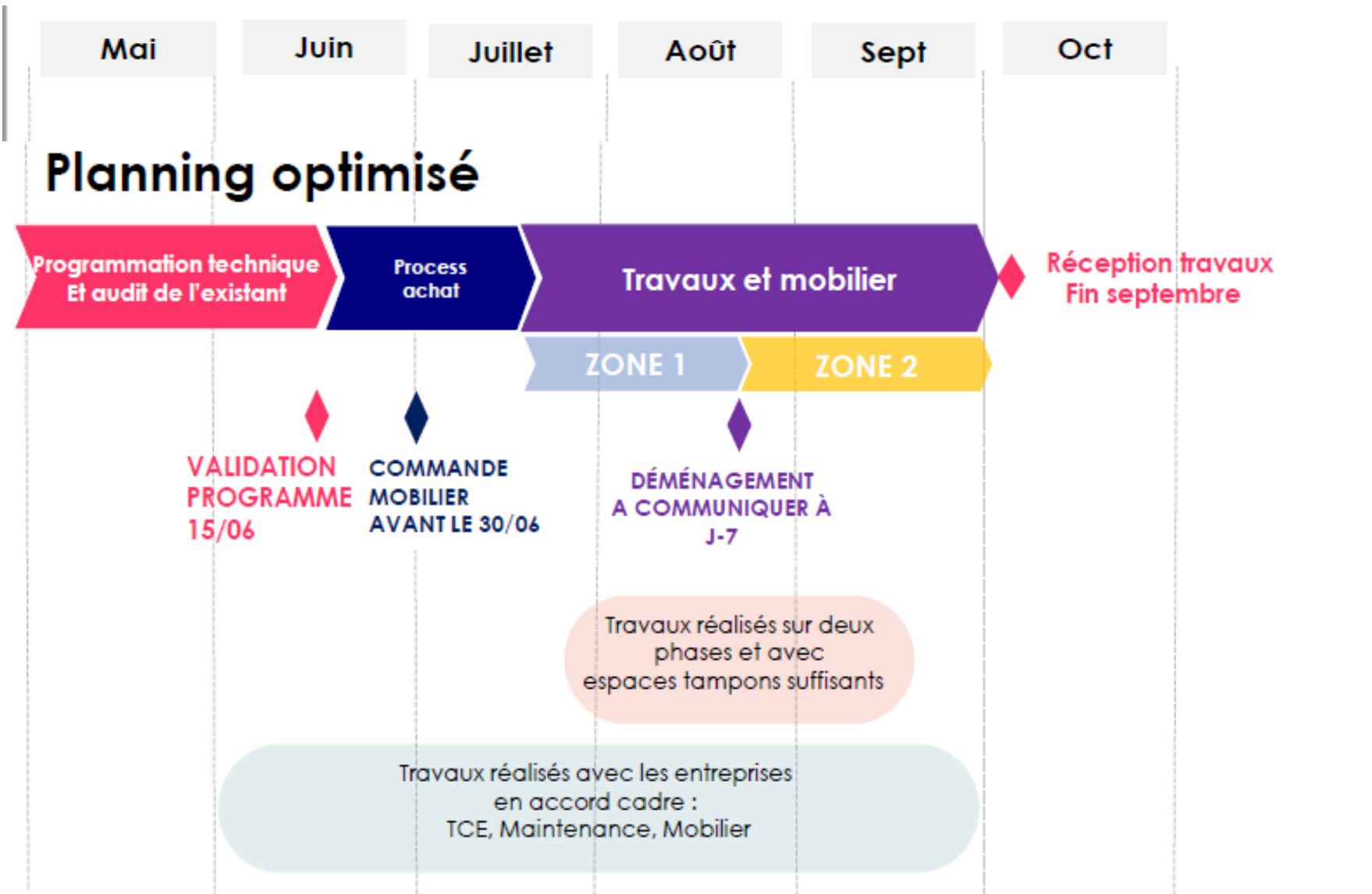
## **Points restant en attente de confirmation :**

- Transmission d'un planning définitif, à fournir plus tôt que J-7 pour tenir compte de la période des congés et du plan de charge
- Date du déménagement à prévoir en coordination avec les équipes en fonction de leurs contraintes et de leur plan de charge
- Identification de l'emplacement exact de l'espace de stockage situé au -2
- Confirmation de l'installation des meubles avant le déménagement de l'équipe pour accueillir les ouvrages du Centre de documentation – Appui logistique pour le déménagement des ouvrages
- Modalités de mise à disposition de la tablette par I-CDC pour les utilisateurs

A red outline of a house-like shape, consisting of a vertical line on the left, a horizontal line at the bottom, and a diagonal line on the right that meets the top-left corner. The top-left corner is cut off by a diagonal line.

**05**

**Planning travaux**





**Caisse  
des Dépôts**  
GROUPE

[caissedesdepots.fr](https://caissedesdepots.fr)

