

## CUEP du 8 janvier 2021

Ce comité a été planifié pour à nouveau consulter les organisations syndicales sur les projets ayant recueilli un **vote unanime contre** le 18 décembre 2020.

### Projet de prise à bail d'un immeuble à Ivry-sur-Seine dans le cadre du projet « Campus ».

(point de consultation)

Voici ce que nous écrivions le 18 décembre dernier :

« La **CFE-CGC** est plutôt favorable à la stratégie de regroupement des personnels franciliens sur un site unique permettant de favoriser le travail collectif. Trouver 50.000 m<sup>2</sup> en Ile-de-France n'est certes pas un objectif facile à atteindre. Plusieurs projets comme Austerlitz, La Défense, Montparnasse, n'ont pas abouti. Le projet « Campus » à Ivry-sur-Seine présente quelques avantages (la superficie et la construction d'un bâtiment aux normes actuelles) mais, aussi beaucoup d'inconvénients (zone inondable, sols pollués, usine d'incinération à proximité et surtout augmentation des temps de transports pour plus de 60% des personnels).

En outre, les crimes et délits dont violences volontaires y sont plus fréquents. »

La nouvelle présentation du 8 janvier reste inchangée !!!

Seule nouveauté : Une mission va être confiée au Contrôleur Général Alain Beuzelin. Nous n'avons pas la lettre de mission, ce qui ne nous permet pas de voir quel en est le contenu, l'étendue ni les délais. Cette évolution nous paraît trop peu significative à ce stade. La **CFE-CGC** maintient donc un avis défavorable.

### Les votes en séance

VOTES		UNSA	CFE-CGC	CFDT	CGT	SNUP	TOTAL
	Pour						
Abstention							
Contre		6	1	4	3	1	15



#### CALENDRIER

Sous réserve de modifications

#### CUEP

19 mars 2021  
22 juin 2021  
14 octobre 2021  
16 décembre 2021

#### CSSCT NATIONAL

11 mars 2021  
17 juin 2021  
7 octobre 2021  
9 décembre 2021

#### CLU Ile de France

29 janvier 2021  
CSSCT Ile de France  
22 janvier 2021

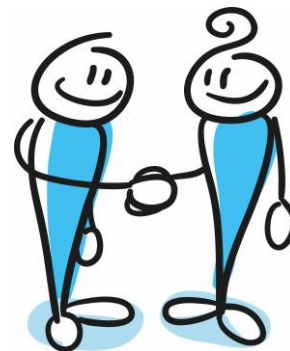
#### CLU Bordeaux

28 janvier 2021  
CSSCT Bordeaux  
21 janvier 2021

#### CLU Angers

21 janvier 2021  
CSSCT Angers  
14 janvier 2021





## Projet d'évolution du fonctionnement et de l'organisation des Directions Régionales outre-mer.

(point de consultation)

Voici ce que nous écrivions le 18 décembre dernier :

« Ce projet d'évolution a du sens et n'est pas contesté sur le principe, mais pour la **CFE-CGC** la situation actuelle n'est pas favorable à cette transformation. En effet, plusieurs personnes sont en souffrance professionnelle : des signalements ont été effectués auprès de la MIRPS et de la médecine du travail compte tenu de la très mauvaise ambiance de travail à la DR Réunion. Les retours actuels confiés par les agents à la **CFE-CGC** sur l'opacité, la manipulation, les mensonges et le favoritisme ne sont pas propices à la mise en place d'une réorganisation à court terme. Il conviendrait d'attendre les conclusions du rapport du psychologue du travail INTERMETRA pour envisager un accompagnement approprié pour le personnel afin de poursuivre ce projet d'évolution avec éventuellement un ajustement. »

Ce projet a été complété avec une lettre d'engagement de la Directrice du Réseau de la Banque des Territoires, Gisèle Rossat-Mignot, précisant notamment que « la prise en compte des conclusions de la mission Intermetra constituera un prérequis à tout déploiement ». Cet engagement fait écho à notre demande. La **CFE-CGC** a donc modifié son vote défavorable pour s'abstenir et nous restons attentifs et vigilants sur la poursuite des opérations.

### Les votes en séance

	UNSA	CFE-CGC	CFDT	CGT	SNUP	TOTAL
Pour						
Abstention		1	4			5
Contre	6			3	1	10

