

## CUEP du 4 novembre 2020

Projet de rattachement de l'activité risques en Outre-mer au département des risques du réseau de la direction des risques du Groupe.

Dernier volet de ce projet, la constitution d'un septième pôle Outre-Mer

La **CFE-CGC** a donné un avis favorable.

Les votes en séance

VOTES		UNSA	CFE-CGC	CFDT	CGT	SNUP	TOTAL
	Pour	6	1	4			
Abstention					3	1	4
Contre							

Projet d'évolution du fonctionnement et de l'organisation des directions régionales Pacifique, Antilles-Guyane et Réunion-Océan Indien.

Point reporté au prochain CUEP

Mise en œuvre de la journée de solidarité au titre de l'année 2021.

Nous ne pouvons pas nous y opposer, c'est l'application de la loi et la **CFE-CGC** est favorable au principe de solidarité. En revanche notre demande d'assouplissement des modalités de mise en œuvre n'ayant pas été retenue, nous ne voulons pas donner un avis favorable

La **CFE-CGC** s'est donc abstenue.

Les votes en séance

VOTES		UNSA	CFE-CGC	CFDT	CGT	SNUP	TOTAL
	Pour						
Abstention	6	1	4				11
Contre					3	1	4



### CALENDRIER

Sous réserve de modifications

#### CUEP

16 décembre 2020

#### CSSCT NATIONAL

10 décembre 2020

#### CSSCT DR

4 décembre 2020

#### CLU Ile de France

24 novembre 2020

#### CSSCT Ile de France

18 novembre 2020

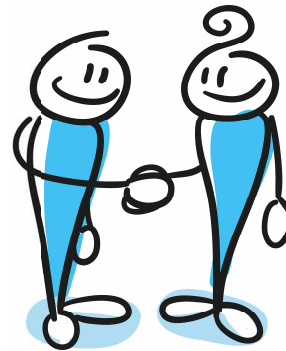
#### CLU Bordeaux

15 décembre 2020

#### CSSCT Bordeaux

11 décembre 2020





## Fixation des jours de fermeture collective en 2021.

- Vendredi 14 mai
- Vendredi 12 novembre

## Présentation de l'offre de coaching interne.

La **CFE-CGC** est très favorable à la mise en place à la CDC d'une offre de coaching interne pour les managers et les cadres en complément d'autres dispositifs d'accompagnement personnalisé comme cela est pratiqué dans plusieurs grands groupes publics ou privés.

La demande de la **CFE-CGC** de fournir un document aux représentants des personnels des CSSCT afin de mieux identifier les situations nécessitant un accompagnement avec un coaching interne lors des visites dans les services, est accueillie favorablement et la production du document devrait être réalisée avant la fin du mois. Le principe d'un bilan annuel est également acté.

## Partenariat avec le service des retraites de l'Etat.

Depuis plusieurs mois la DRS conduit, avec l'accord des pouvoirs publics, un rapprochement avec le SRE dans une démarche de mutualisation des SI. Evoquée de longue date la **CFE-CGC** se montre favorable à cette démarche.

En revanche et à ce stade, rien n'est présenté quant à l'organisation de ce qui pourrait constituer un pôle public. La **CFE-CGC** sera vigilante sur les prochaines étapes de ce projet s'il devait prendre plus d'ampleur. Nous souhaitons que la DRS, **au sein de l'établissement public**, assure le rôle prépondérant dans la constitution de ce futur pôle public des retraites.

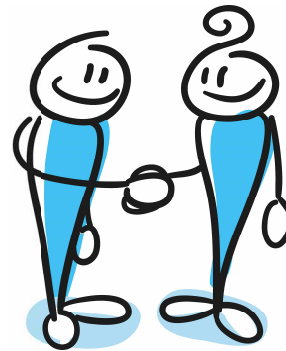
## Note d'intention sur les évolutions d'organisation de la direction des retraites et de la solidarité.

Le développement de la DRS sur de nouvelles activités (handicap, projet inter-régime, secteur médico-social en lien avec la BDT) impose à **l'évidence** une nouvelle organisation de cette Direction et une nouvelle dénomination.

Dans cette note d'intention, la DRS fixe un cap sans en définir les contours opérationnels. La **CFE-CGC** sera attentive à la déclinaison opérationnelle de cette note d'intention dans sa mise en œuvre et dans les impacts pour les collaborateurs et notamment pour l'encadrement de la DRS.

La suite au CUEP de décembre....





## Projet d'accord « don de jours ».

La prise en compte d'un droit au répit et l'extension des conditions d'accès à 20 jours permettant ainsi aux demandeurs de ne plus être contraint à consommer l'ensemble de leurs jours de congés constituent les principales avancées de cet accord.

La **CFE-CGC** a donné un avis favorable **et sera signataire de cet accord**

### Les votes en séance

	UNSA	<b>CFE-CGC</b>	CFDT	CGT	SNUP	<b>TOTAL</b>
<i>VOTES</i>						
Pour	6	<b>1</b>	4			<b>11</b>
Abstention				3		<b>3</b>
Contre					1	<b>1</b>

